

powy
CHARGE THE CHANGE

La recarga de vehículos eléctricos en la hostelería

Una ventaja competitiva que debe aprovecharse hoy mismo

Resumen

Introducción	3
Lo que aprenderá en este documento técnico	3
Por qué las estaciones de carga son importantes para el sector de la hostelería	4
Movilidad eléctrica y hostelería: análisis del mercado y las oportunidades	6
Datos del mercado de las estaciones de carga en España	7
Crecimiento del sector de la hostelería y demanda de soluciones de carga	9
La legislación AFIR: ¿Por qué es necesario actuar ahora?	10
Ventajas de las estaciones de carga para hostelería	11
Beneficios económicos y medioambientales	12
Mejorar la experiencia de los huéspedes	14
Retroalimentación	15
Movilidad eléctrica: hoy y mañana, un mundo cambiante	16
Implementación	17
El momento es ahora	18
Cómo instalar una estación de carga	19
Prácticas recomendadas	21
Tecnología	23
Introducción	24
Tecnologías de carga ofrecidas por Powy	27
Innovaciones en estaciones de carga	25
Interoperabilidad y facilidad de uso	26
Conclusión	28
Powy y su misión	29
Nota metodológica	30
Fuentes	31
Tabla de figuras	31

Lo que aprenderá en este documento técnico

Después de leer este documento comprenderá:



El panorama completo del mercado de recarga de vehículos eléctricos en Italia, con datos esenciales y tendencias emergentes, para entender lo que hay que hacer hoy.



Las ventajas de instalar estaciones de recarga, para aumentar la competitividad y mejorar la experiencia de los huéspedes, atrayendo a los turistas que buscan servicios de calidad.



La urgencia de instalar estaciones de recarga: el 95% de los viajeros las consideran decisivas a la hora de elegir un alojamiento, según un estudio realizado en 2022 por Virta y Kantar. Actuar ahora es crucial para no perder oportunidades en el mercado.



Pautas prácticas para llevar estas soluciones a su establecimiento con éxito, eligiendo socios para una asistencia sin preocupaciones



Aspectos que hay que tener en cuenta al elegir a los profesionales: asociarse con expertos garantiza una instalación segura y conforme a la normativa, así como ventajas en cuanto a costes y actualizaciones tecnológicas continuas.



Por qué las estaciones de carga son importantes para el sector de la hostelería

El 95% de los viajeros considera la disponibilidad de puntos de recarga para vehículos eléctricos un factor determinante en la elección del alojamiento, según un estudio realizado por Virta y Kantar en 2022 (Figura 1).

Además, de acuerdo con una encuesta de Booking.com¹, el 57% de los turistas preferiría alojarse en un establecimiento certificado como "verde", mientras que el 47% desea filtrar las opciones de alojamiento en función de la sostenibilidad.

La sostenibilidad se ha convertido en un elemento crucial para el sector de la hospitalidad, impulsada por la creciente concienciación de los consumidores y las normativas orientadas al respeto al medio ambiente. Los viajeros muestran una preferencia cada vez mayor por hoteles que demuestren un compromiso con la sostenibilidad ambiental.

En este contexto, los establecimientos que ofrecen estaciones de recarga para vehículos eléctricos se están convirtiendo en los destinos preferidos de los conductores de vehículos eléctricos². Esta ventaja es especialmente apreciada, ya que permite a los huéspedes recargar sus autos durante la noche.

Estos alojamientos no solo atraen a un mayor número de huéspedes, sino que también experimentan un aumento en la duración de la estancia y en el gasto promedio por huésped. De hecho, un huésped que necesita recargar su vehículo es menos propenso a cambiar de alojamiento y, en caso de viajes recurrentes, optará por el establecimiento que ofrece un servicio tan importante.



57%

de los turistas preferiría alojarse en una propiedad certificada como "verde".



47%

quiere filtrar sus opciones de alojamiento en función de la sostenibilidad.



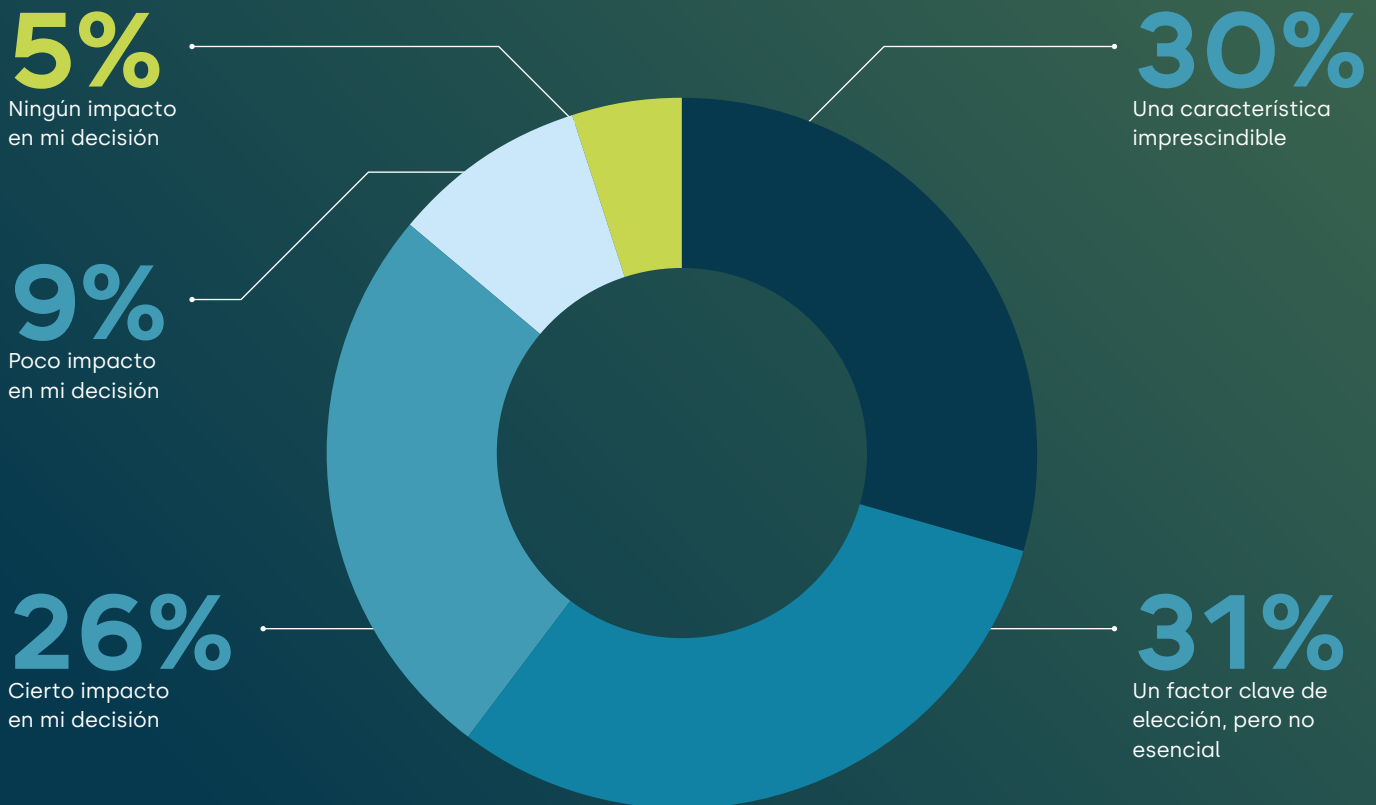
95%

de los viajeros considera que la disponibilidad de puntos de recarga para vehículos eléctricos es un factor decisivo a la hora de elegir un alojamiento.

¹Booking.com. (2023). Viajes Booking.com sostenibles para 2023 - Italia. Disponible en: <https://news.booking.com/download/12872b94-c442-4bcd-84db-b286a3a8fb37/ilreportsuiaggi sostenibilidibooking.comperil2023-italia-.pdf>

²Virta.global (2022). Carga de vehículos eléctricos: una guía para principiantes para hoteleros. Disponible en: <https://www.virta.global/ev-charging-for-hoteliere>

FIGURA 1: IMPORTANCIA DE UNA INFRAESTRUCTURA DE CARGA HOTELERA PARA LOS CONDUCTORES DE COCHES ELÉCTRICOS EN EL REINO UNIDO.



Fuente: Encuesta Kantar & Virta 2022

Además, dependiendo del **socio** de recarga elegido, el establecimiento puede obtener **ingresos** inmediatos de cada recarga, que se suman a los ingresos generados por el **alojamiento**. Ganancias que, en el caso de una parada **gratuita** para un automóvil no eléctrico, no existirían.

Con proyecciones que indican que los vehículos eléctricos representarán **dos** tercios de las nuevas matriculaciones **mundiales** en 2030³, y con más de **300.000** coches eléctricos ya circulando en **España** a principios de 2024⁴, el sector hotelero se encuentra ante una **oportunidad** única para aumentar sus **beneficios** y posicionarse como un **actor** clave en el futuro de la **movilidad** sostenible.

Es fundamental también tener en cuenta a los **turistas** extranjeros, ya que muchos de ellos provienen de países con una **mayor** penetración de vehículos eléctricos, como **Austria, Alemania, los Países Bajos y Francia**, y viajan con frecuencia en automóvil.

Estos países representan un **mercado** significativo para España, y la creciente **presencia** de vehículos **eléctricos** entre los turistas podría influir en las elecciones de alojamiento y en las expectativas respecto a los servicios ofrecidos por los **establecimientos**. Son huéspedes con una **alta** capacidad de **gasto**, lo que hace **estratégico** adecuar las infraestructuras para responder a sus **necesidades** y atraer a este segmento del **mercado**.

³ Reuters.com (2023). A medida que los precios caen, dos tercios de las ventas mundiales de automóviles podrían ser vehículos eléctricos para 2030, según un estudio. Disponible en: <https://www.reuters.com/technology/prices-fall-two-thirds-global-car-sales-could-be-evs-by-2030-study-2023-09-14/>

⁴ EL ESPAÑOL (2024). ¿Por qué en España no se venden más coches eléctricos? 15 respuestas a esta pregunta. Disponible en: https://www.elespanol.com/motor/20240312/espana-no-venden-coches-electricos-respuestas-pregunta/839166487_0.html

Movilidad eléctrica y hostelería: análisis del mercado y las oportunidades



Datos del mercado de las estaciones de carga en España

El mercado español de estaciones de carga de vehículos eléctricos está experimentando un crecimiento significativo, respaldado por incentivos gubernamentales y un mayor interés de los consumidores en los coches eléctricos.

A mediados de 2024, España contaba con más de 41.000 puntos de recarga públicos⁵, con proyecciones que indican un aumento significativo para los próximos años. Este desarrollo se ve facilitado por los fondos y regulaciones del Plan de Recuperación, Transformación y Resiliencia "España puede", que han impuesto un aumento de los puntos de recarga rápida y ultrarrápida, contribuyendo a crear una infraestructura cada vez más extendida y de alto rendimiento.

El número de puntos de recarga activos en el país, en relación con el número de coches a batería en circulación, representa un buen resultado: en 2023 resultaban algo más de 30.000 infraestructuras. Esta expansión no solo facilita la transición hacia la movilidad eléctrica, sino que también estimula la adopción de vehículos de bajas emisiones entre los consumidores españoles.

La creciente disponibilidad de estaciones de carga mejora significativamente la experiencia del usuario, reduciendo los tiempos de espera y aumentando la comodidad del uso de los coches eléctricos. Con el compromiso continuo de las instituciones y el apoyo del sector privado, España se acerca **rápidamente a un futuro más sostenible** e innovador en el ámbito de la movilidad.

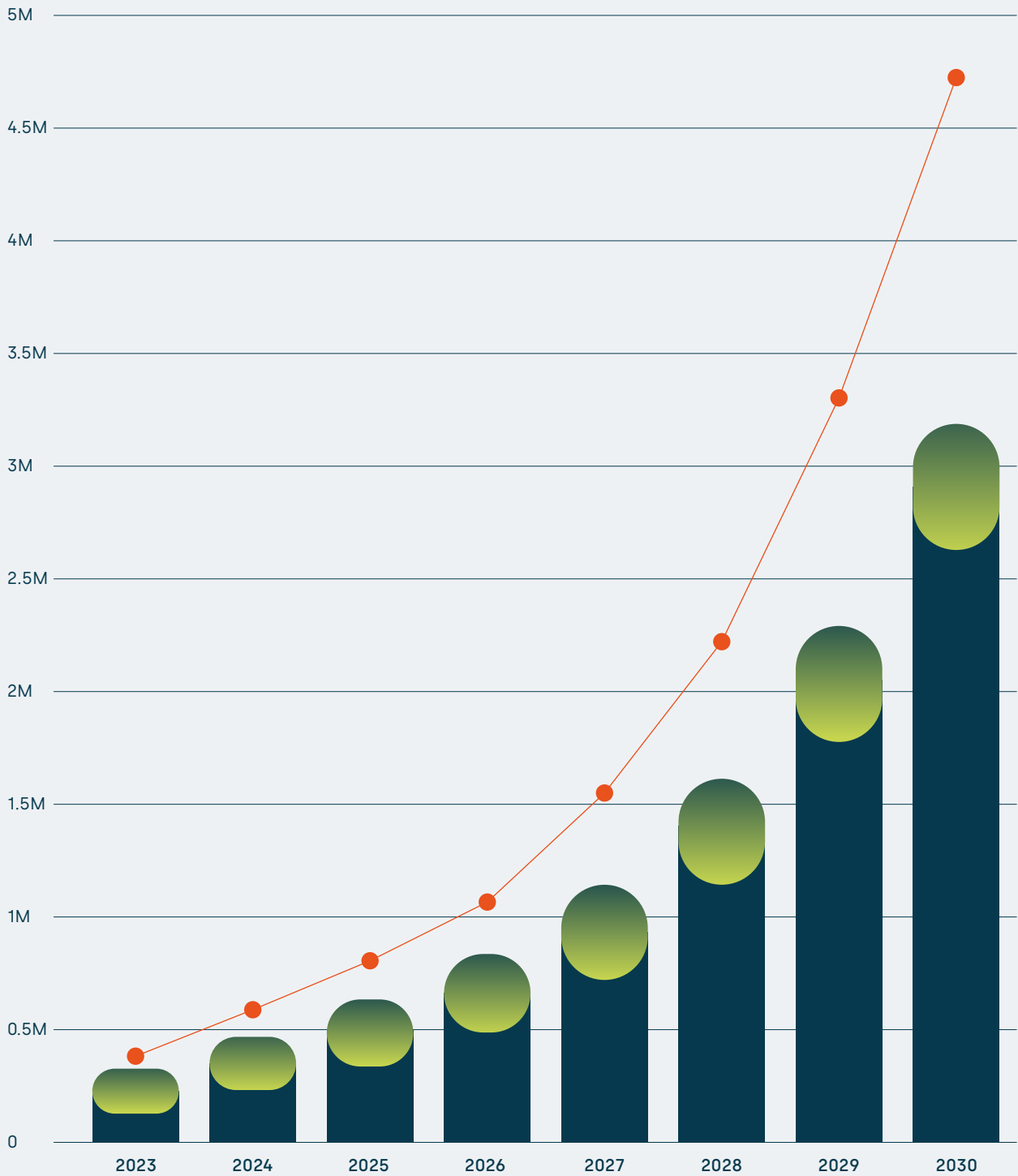
Aunque el escenario es prometedor, la infraestructura de recarga pública por sí sola, aunque creciente, no es suficiente para satisfacer las necesidades cada vez más diversificadas y específicas de los usuarios de vehículos eléctricos. Por lo tanto, se vuelve crucial integrar estas infraestructuras con soluciones de carga en áreas privadas y específicas, como las instalaciones de alojamiento. La capacidad de **cargar los vehículos durante el tiempo de inactividad**, como durante la noche en hoteles o durante las comidas en restaurantes, **es crucial para los clientes.**

Esta opción no solo **optimiza** el tiempo, evitando la necesidad de paradas adicionales para la carga, sino que también **mejora la experiencia general del cliente**, ofreciendo un valor añadido que puede ser un factor decisivo en la elección de la instalación. Por lo tanto, la disponibilidad de estaciones de carga en los alojamientos se convierte en **un elemento clave** no solo para satisfacer la creciente demanda, sino también para apoyar la transición hacia una **movilidad más sostenible** y generalizada.

⁵La Vanguardia (2024). ¿Por qué en España no se venden más coches eléctricos? 15 respuestas a esta pregunta. Disponible en: <https://www.lavanguardia.com/motor/20240517/9653658/cuantos-puntos-recarga-coches-electricos-hay-espana-por-que-muchos-no-funcionan.html>

FIGURA 2: PUNTOS DE RECARGA E INFRAESTRUCTURAS DE RECARGA EN ESPAÑA, PREVISIÓN

kW BEVs PHEVs


 Fuente: *Híbridos y eléctricos, 2023*

Crecimiento del sector de la hostelería y demanda de soluciones de carga

Una encuesta de 2022 realizada por Electromaps⁶ destacó que la disponibilidad de infraestructura de carga en los establecimientos de hostelería es crucial para los conductores de vehículos eléctricos.

Casi el 93% de los usuarios encuestados comprueban regularmente una estación de carga antes de reservar un alojamiento, lo que demuestra que la capacidad de cargar su vehículo es un **factor decisivo a la hora de elegir un alojamiento**. Este servicio no sólo mejora la experiencia de los huéspedes, sino que también puede atraer a más clientes, mayor fidelidad y, a menudo, de alto poder adquisitivo.

Este cambio refleja una tendencia más amplia hacia un **turismo más responsable y consciente**, donde la atención al impacto ambiental se convierte en un criterio fundamental en la elección de los destinos. Los alojamientos que adoptan soluciones sostenibles no solo ayudan a reducir las emisiones de ciertos contaminantes, sino que también fortalecen su reputación y atractivo para los viajeros con conciencia ecológica.

De hecho, tal y como han destacado muchos actores del sector, tras la pandemia, el sector de la hostelería ha renovado su **compromiso con la sostenibilidad**. Según un estudio de Deloitte⁷, casi el 60% de los ejecutivos de hoteles cree que las inversiones en sostenibilidad siguen siendo insuficientes. Esto refleja una creciente conciencia de la **necesidad de adoptar prácticas más sostenibles**, tanto para satisfacer las expectativas de los clientes como para contribuir a la protección del medio ambiente.

La demanda de soluciones sostenibles, como las estaciones de carga para coches eléctricos, está aumentando. Los viajeros modernos, cada vez más atentos a las cuestiones medioambientales, **prefieren alojarse en establecimientos que reflejen sus valores**.

En particular, las estaciones de carga para coches eléctricos son un **servicio cada vez más popular**, ya que la creciente popularidad de los vehículos eléctricos hace indispensable la disponibilidad de una infraestructura adecuada. Los hoteles y otros alojamientos que satisfacen esta necesidad no solo se diferencian de la competencia, sino que demuestran un compromiso concreto con la sostenibilidad, lo que puede traducirse en una **mayor fidelidad de los clientes y un aumento de las reservas**.

En conclusión, adoptar prácticas sostenibles en la industria hotelera no solo es una respuesta a las necesidades del mercado, sino que también representa **una inversión estratégica para el futuro**. Las instalaciones que integren estaciones de recarga fiables y duraderas estarán mejor posicionadas para atraer a un número creciente de clientes de alto nivel, contribuyendo al mismo tiempo a un turismo más sostenible y responsable.

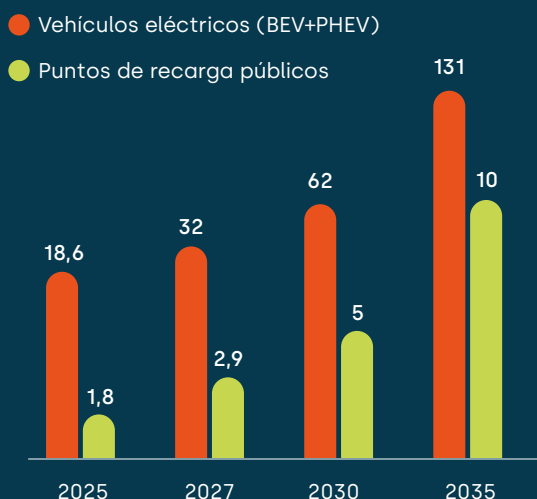
⁶ Electromaps (2022). Puntos de recarga en hoteles y alojamientos, lo que dicen los usuarios. Disponible en: <https://www.electromaps.com/en/blog/charging-points-hotels-accommodation-users-opinions>

⁷ Deloitte (2022). Mercado hotelero italiano ¿Hora de hacer el check-in o el check-out?etiqueta. Disponible en: <https://www2.deloitte.com/content/dam/Deloitte/it/Documents/finance/deloitte-italian-hospitality-market-new.pdf>

La legislación AFIR: ¿Por qué es necesario actuar ahora?

La implementación del **Reglamento de Infraestructura de Combustibles Alternativos (AFIR),⁸** que se adaptará a la legislación nacional europea para 2025, también tendrá consecuencias significativas para el mundo de la hostelería.

FIGURA 3: LA MOVILIDAD ELÉCTRICA DEL MAÑANA EN EUROPA



Fuentes: Reglamento sobre infraestructuras de combustibles alternativos ACEA, 2022; Perspectivas de GlobalEV 2024; Plan Director Europeo de Infraestructuras de Recarga de Vehículos Eléctricos. ACEA, 2022

La legislación exige la instalación de estaciones de carga rápida cada 60 kilómetros a lo largo de la Red Transeuropea de Transporte (RTE-T) y exige la presencia de puntos de recarga en los aparcamientos de los edificios nuevos y en los que se están llevando a cabo importantes reformas, tal y como exige la Directiva de Eficiencia Energética de los Edificios (EPBD).

Para las instalaciones de alojamiento, esto se traduce en la necesidad de adaptar la **infraestructura con plazas de aparcamiento para acomodar los vehículos eléctricos de los clientes**. Esto podría implicar importantes inversiones iniciales, pero también representa una oportunidad para atraer a una nueva clientela cada vez más orientada hacia la movilidad sostenible. En este contexto, **Powy ofrece la posibilidad de instalar una infraestructura de recarga sin coste alguno para el alojamiento**, ofreciendo también la posibilidad de obtener un porcentaje de las ganancias derivadas de la recarga de coches eléctricos.

Los hoteles que tomen estas medidas de forma temprana **podrán beneficiarse de una ventaja competitiva**, adquiriendo y reteniendo clientes propietarios de vehículos eléctricos y aumentando su valor percibido como instalaciones sostenibles. Además, la capacidad de ofrecer servicios de carga inteligentes, que pueden optimizar el consumo de energía, podría conducir a una gestión más eficiente de los recursos energéticos de la operación, **reduciendo los costos operativos a largo plazo**.

⁸ Comisión Europea (2023). Reglamento de Infraestructura para Combustibles Alternativos. Disponible en: https://transport.ec.europa.eu/transport-themes/clean-transport/alternative-fuels-sustainable-mobility-europe/alternative-fuels-infrastructure_en



Ventajas de las estaciones de carga para hostelería

Beneficios económicos y medioambientales

Contar con una infraestructura de recarga de alta calidad y constantemente actualizada en tu alojamiento puede aportar importantes **beneficios económicos para tu negocio**, además de contribuir positivamente al medio ambiente. Desde un punto de vista económico, las estaciones de carga pueden:

DESDE UN PUNTO DE VISTA ECONÓMICO, LAS ESTACIONES DE CARGA PUEDEN:



Aumentar las reservas

Las instalaciones que ofrecen servicios de recarga de vehículos eléctricos atraen a más clientes, diferenciándose de la competencia y ofreciendo un servicio que aún no está ampliamente disponible. Esta característica puede convertirse en un factor decisivo en la elección del alojamiento por parte de los huéspedes.



Ofrecer un valor añadido a los huéspedes

Las estaciones de carga representan un valor añadido para los clientes, ya que les permiten cargar cómodamente sus vehículos durante su estancia, especialmente durante las noches. Con esta comodidad, los huéspedes pueden utilizar el hotel como base para explorar otras partes de la región, sabiendo que pueden contar con un vehículo que siempre está cargado.



Generar ingresos adicionales

Al asociarse con socios de carga específicos, los operadores de hostelería pueden obtener un porcentaje de los ingresos generados por la carga de vehículos eléctricos. Esta oportunidad no solo mejora el servicio ofrecido a los clientes, sino que también puede representar una fuente adicional de ingresos para el hotel.

EN CUANTO A LA PARTE AMBIENTAL, LA ADOPCIÓN DE ESTACIONES DE CARGA DEMUESTRA UN COMPROMISO CON LA SOSTENIBILIDAD. ESTAS INFRAESTRUCTURAS AYUDAN A:



Reducir las emisiones de gases de efecto invernadero

fomentar el uso de vehículos eléctricos contribuye a la reducción de emisiones nocivas, mejorando la calidad del aire. Además, muchas estaciones de carga, como las instaladas por Powy, proporcionan energía 100% renovable.



Promover una imagen verde

una instalación turística que invierte en infraestructuras sostenibles se posiciona como líder en el campo de la sostenibilidad, mejorando su reputación y atrayendo a huéspedes concienciados con el medio ambiente.

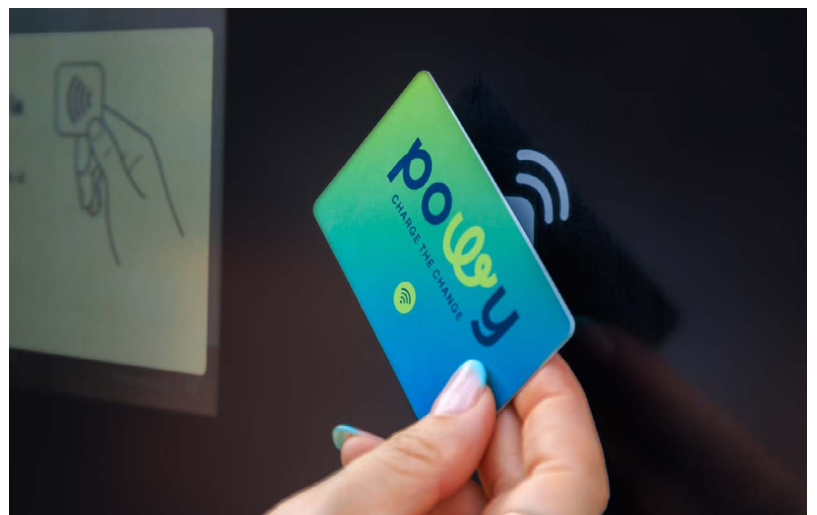
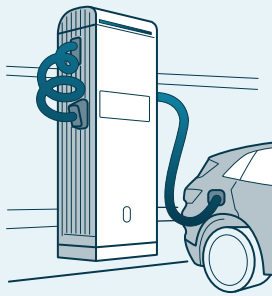
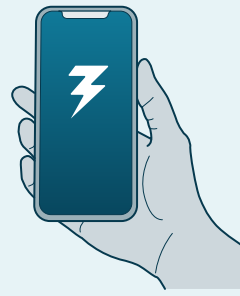


FIGURA 4: INGRESOS MEDIOS ESTIMADOS DE UN HOTEL CON UNA ESTACIÓN DE CARGA



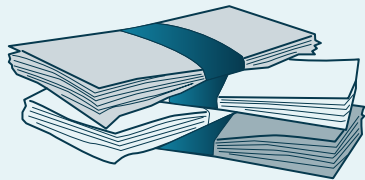
2-8

Puntos de recarga



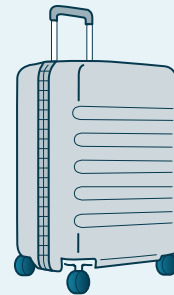
700-3000

Sesiones de recarga/año



700-2800€

Ingresos medios anuales generados por la recarga



0-65€

Ingresos medios/día/huésped

La información y los datos presentados en este documento son de carácter indicativo y no deben interpretarse como definitivos o vinculantes. Las estimaciones y proyecciones se basan en supuestos generales y pueden no reflejar fielmente la realidad concreta. Se aconseja utilizar estos datos únicamente con fines informativos y consultar fuentes certificadas para obtener información precisa y actualizada. El autor no asume responsabilidad alguna por los errores u omisiones ni por las decisiones tomadas sobre la base de la información facilitada en este documento.

Fuentes: elaboración propia a partir de datos internos

Fuera de Europa,⁹ un estudio reciente mostró que los ingresos por estacionamiento en hoteles estadounidenses equipados con estaciones de carga aumentaron un 23,1% de 2019 a 2023. Este **aumento es más de cuatro veces superior** a la tasa de crecimiento de los ingresos totales de los hoteles durante el mismo período, y se justificó por el impacto económico positivo tras la adopción de estas tecnologías.

Estos beneficios económicos, además de los otros aspectos mencionados hasta ahora, demuestran que **invertir en infraestructura verde es una estrategia ganadora** para las instalaciones de alojamiento modernas, en sintonía con las expectativas de los clientes y los desafíos ambientales contemporáneos.

⁹ CBRE (2024). Las estaciones de estacionamiento y vehículos eléctricos cobran el rendimiento de los hoteles de EE. UU. Disponible en: <https://hotelsmag.com/news/parking-and-ev-stations-charge-u-s-hotel-performance/>

Mejorar la experiencia de los huéspedes

Las estaciones de carga de vehículos eléctricos no solo satisfacen las necesidades de los huéspedes que conducen coches eléctricos, sino que también mejoran la experiencia general de los huéspedes.

LOS HUÉSPEDES APRECIAN LA COMODIDAD DE PODER CARGAR SUS VEHÍCULOS DURANTE SU ESTANCIA SIN TENER QUE BUSCAR PUNTOS DE CARGA EXTERNOS, QUE PUEDEN:



Aumentar la satisfacción de los huéspedes

La disponibilidad de estaciones de carga hace que su estancia sea más cómoda y confortable.



Mejorar las reseñas y la reputación

Los servicios adicionales, como las estaciones de carga, suelen generar críticas más positivas, lo que mejora la reputación de la propiedad y anima a los huéspedes habituales a volver a quedarse.



Aumentar los ingresos

Los huéspedes suelen estar dispuestos a pagar más para alojarse en instalaciones que ofrecen servicios de carga, ya que se trata de un servicio fundamental. La comodidad de poder cargar durante la noche es una ventaja significativa sobre tener que buscar una estación de carga cercana.

Además, muchas plataformas de reservas como Booking.com y Airbnb ofrecen filtros **específicos** para alojamientos equipados con estaciones de carga. También hay sitios especializados: en Italia, por ejemplo, está Eviaggio.it, que se dedica exclusivamente a informar sobre servicios relacionados con este tipo de infraestructura.

Actualmente, se reportan más de 2100 instalaciones equipadas **con infraestructura de carga fuera de Eviaggio.it**. La información se enriquece con hojas detalladas que muestran el número de cargadores, la potencia y la compatibilidad. El sitio también incluye opiniones seleccionadas por los usuarios, utilizando un formato similar al de TripAdvisor.

FIGURA 5: LOS PRINCIPALES SITIOS DE RESERVA DE VIAJES INCLUYEN UN FILTRO DE BÚSQUEDA PARA LA CARGA DE VEHÍCULOS ELÉCTRICOS

Sitio de viajes	Filtro de búsqueda de cargadores EV	
	Si	No
Agoda		██████████
AirBnb	██████████	
Booking.com	██████████	
Expedia	██████████	
Getaroom Tonight		██████████
Hotels.com	██████████	
Hotwire		██████████
Kayak	██████████	
Momondo	██████████	
Orbitz	██████████	
Priceline		
Travelocity	██████████	
TripAdvisor	██████████	
Trivago		██████████

Fuente: EVAdoption, 2022



Retroalimentación

Los comentarios de los huéspedes son un indicador crucial del éxito de las instalaciones de alojamiento.

La presencia de estaciones de carga puede provocar un aumento de las críticas positivas de los huéspedes, que aprecian la disponibilidad de estos servicios. Estas contribuciones de los clientes pueden mejorar en gran medida la reputación del alojamiento y atraer a nuevos huéspedes.

Según una investigación realizada por Medallia¹⁰, el **80% de los viajeros probablemente regresarán a un hotel si han tenido una buena experiencia**, enfatizando la importancia de ofrecer un servicio de alta calidad para mantener la lealtad de los clientes. Además, el 61% de los consumidores están dispuestos a gastar más en experiencias personalizadas, lo que sugiere que un mayor enfoque en las interacciones con los clientes puede aumentar la satisfacción y, en consecuencia, la probabilidad de regreso.

Otro análisis¹¹ mostró que **más del 40% de los clientes están dispuestos a escribir una reseña al final de su estancia**. Es fundamental que los ejecutivos de la industria hotelera comprendan el impacto que tienen las reseñas de los huéspedes en la reputación de la marca. La experiencia del huésped no comienza cuando el cliente llega al restaurante o el viajero se registra en un alojamiento.

En una economía bajo demanda en la que las innovaciones tecnológicas han ampliado en gran medida la gama de puntos de contacto cruciales, los ganadores y perdedores estarán determinados por su capacidad para mejorar y gestionar las opiniones de los clientes, aprovechar los comentarios y optimizar la experiencia del cliente.

¹⁰ Medallia (2024). Medallia Research revela que el 61% de los consumidores están dispuestos a gastar más en experiencias personalizadas, pero solo el 25% de las experiencias son altamente personalizadas. Disponible en: <https://www.medallia.com/press-release/medallia-research-finds-61-percent-of-consumers-are-willing-to-spend-more-for-personalized-experiences/>

¹¹ Reviewtrackers.com (2023). Reseñas de clientes: estadísticas que demuestran el impacto de las reseñas. Disponible en: <https://www.reviewtrackers.com/reports/customer-reviews-stats/>

Movilidad eléctrica: hoy y mañana, un mundo cambiante

Un reciente análisis¹² ha demostrado que el 90% de los hoteles españoles no están equipados con infraestructura de recarga de coches eléctricos, a pesar de la **creciente demanda de recarga en el destino por parte de los viajeros.**

La carga en su destino es crucial para garantizar una experiencia de viaje fluida para los usuarios de vehículos eléctricos, ya que le permite cargar su vehículo mientras se hospeda en su hotel, tal como lo haría en casa. Sin embargo, la mayoría de los alojamientos españoles aún no han implementado esta infraestructura, lo que deja a los clientes sin opciones prácticas para cobrar durante su estancia.

Según ChargeGuru, expertos en la industria de la carga de vehículos eléctricos, la falta de puntos de carga no solo limita la comodidad para los huéspedes, sino que también representa una pérdida de oportunidades de ingresos para los hoteles, que podrían ofrecer este servicio por una tarifa o como un valor agregado para sus clientes. Además, muchos conductores de vehículos eléctricos **eligen los hoteles en función de la disponibilidad de estaciones de carga**, lo que significa que las instalaciones que no se adaptan a esta necesidad corren el **riesgo de perder clientela** frente a competidores mejor equipados.

La legislación española, que obliga a la instalación de puntos de recarga en edificios no residenciales, entró en vigor en enero de 2023, pero su implementación aún se encuentra en fases iniciales. Las estadísticas muestran que las regiones con un mayor porcentaje de hoteles equipados con carga eléctrica incluyen Murcia y Madrid, mientras que otras zonas, como Canarias y Galicia, muestran resultados mucho más bajos, lo que pone de manifiesto una brecha significativa en la adopción de estas tecnologías.

En este contexto, es evidente que los **hoteles españoles se enfrentan a un gran reto:** invertir en infraestructuras de recarga no solo para satisfacer las expectativas de los clientes, sino también para seguir siendo competitivos en un mercado hotelero que cambia rápidamente. Las instalaciones que adopten estas prácticas no solo mejorarán su reputación, sino que también se beneficiarán de un aumento de los ingresos y de una clientela más fiel, cada vez más atenta a la sostenibilidad medioambiental.

¹² El Confidencial (2024). El 90% de los hoteles españoles no dispone de infraestructuras para la recarga de coches eléctricos. Disponible en: https://www.elconfidencial.com/motor/nueva-movilidad/2024-08-06/coche-electrico-carga-recarga-hotel-turismo-viaje-infraestructura_3937563/

Implementación





El momento es ahora

La adopción de estaciones de carga de vehículos eléctricos en la industria hotelera nunca ha sido más crucial.

Con la creciente demanda de soluciones sostenibles y el creciente enfoque en el impacto ambiental, las instalaciones hoteleras tienen la **oportunidad de posicionarse como líderes en turismo sostenible**. La creciente adopción de vehículos eléctricos, junto con las regulaciones europeas que promueven la movilidad eléctrica, hace que sea imperativo que los hoteles y otras instalaciones hoteleras inviertan en infraestructura de carga.

En este contexto, las instalaciones que se equipan con estaciones de carga no solo responden a una demanda emergente, sino que también se preparan para un futuro en el que **la movilidad eléctrica se convertirá en la norma**. La implantación

de estas infraestructuras representa un paso estratégico para atraer a unos clientes cada vez más concienciados y atentos al medio ambiente.

Además, el **momento es especialmente favorable** para invertir en estas tecnologías, tanto para los usuarios finales como para las propias instalaciones de alojamiento. Las oportunidades de ingresos de la carga, combinadas con la creciente lealtad de los clientes más conscientes, hacen que la adopción de estaciones de carga sea una **inversión altamente rentable**. La combinación de estos factores crea un entorno ideal para la implementación de soluciones sostenibles, por lo que ahora es el momento adecuado para tomar medidas y marcar la diferencia en la industria hotelera.

Cómo instalar una estación de carga

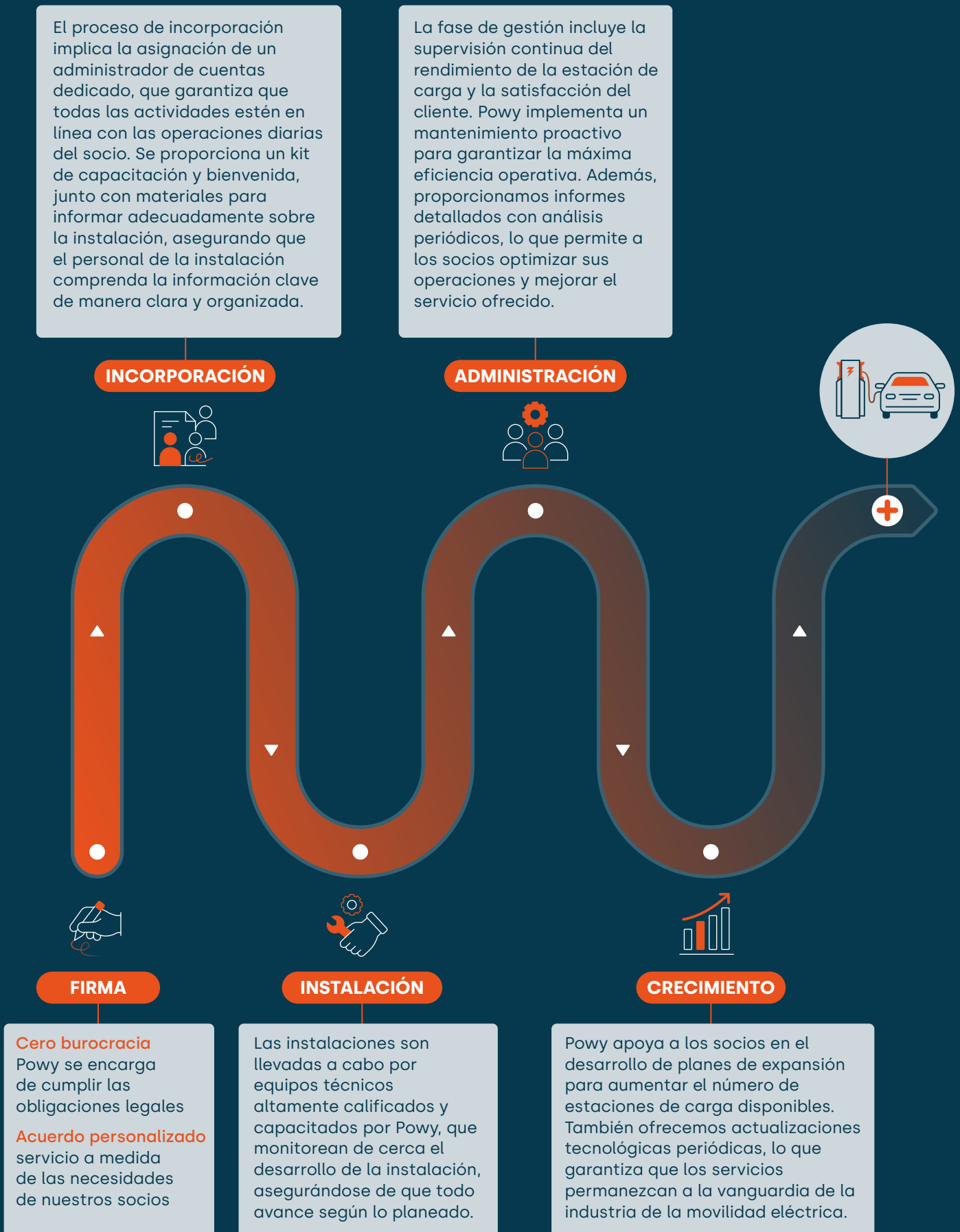
Invertir en infraestructura de carga de vehículos eléctricos es una opción **estratégica** para promover la movilidad sostenible, pero presenta varios desafíos, incluida una importante inversión inicial y una complejidad burocrática. Muchas instalaciones de hostelería, como hoteles y restaurantes, se enfrentan a estos desafíos, lo que puede retrasar la adopción de estas tecnologías.

Powy ofrece un apoyo meticuloso para ayudar a los propietarios o gestores de la instalación en la evaluación de sus necesidades específicas, la selección de las tecnologías más adecuadas y la planificación de la instalación. Powy guía a los clientes a través de todos los **pasos necesarios** para la implementación de la infraestructura de carga, desde el análisis de las necesidades específicas hasta el mantenimiento de las estaciones de carga. Este apoyo integral es fundamental para facilitar la entrada de los alojamientos en el mercado de la movilidad eléctrica, ayudando así a superar las barreras iniciales.

Nuestro equipo de soporte aborda cada etapa del proceso, desde la evaluación inicial del sitio hasta la capacitación del personal, asegurando que todos los aspectos estén cubiertos para **garantizar una integración fluida y sin problemas**. Powy destaca por su capacidad para eliminar la burocracia, ocupándose de todos los aspectos legales y regulatorios, y ofrece un servicio personalizado a través del Custom Agreement, que se adapta perfectamente a las necesidades de los socios. Powy ofrece una **solución sin preocupaciones**, sin coste alguno y con la posibilidad de ganar con las recargas de los huéspedes.



FIGURA 6: PROCESO DE INSTALACIÓN Y GESTIÓN DE LA INFRAESTRUCTURA DE CARGA PARA LAS INSTALACIONES DE ALOJAMIENTO DE POWY



Prácticas recomendadas

Para garantizar la **eficiencia** y la **sostenibilidad** de las estaciones de recarga de vehículos eléctricos, es esencial adoptar algunas buenas prácticas, como se verá en las principales recomendaciones, es importante que una instalación de alojamiento aborde la elección con el apoyo del socio adecuado, con experiencia y garantías de calidad y viabilidad futura



Posicionamiento estratégico

Instale estaciones de carga en lugares de fácil acceso y visibles dentro de las instalaciones. Es crucial considerar la proximidad a áreas de alta frecuencia para maximizar el uso de las estaciones por parte de los huéspedes. La elección de la ubicación debe tener en cuenta las necesidades de los usuarios, garantizando la comodidad y la facilidad de uso.



Tecnologías de gestión de la energía

Adopte soluciones avanzadas de gestión de la energía, como sistemas de equilibrio de carga e integración con fuentes renovables. Estas herramientas ayudan a optimizar el uso de la energía, reduciendo los costos operativos y minimizando el impacto ambiental. Invierta en tecnologías de monitoreo para un control más eficiente.



Promoción y Comunicación

Informar a los huéspedes de la disponibilidad de estaciones de carga a través de diferentes canales, como el sitio web, las plataformas de reserva y las redes sociales. Es crucial proporcionar instrucciones claras sobre cómo usar las estaciones. La comunicación efectiva aumenta la visibilidad y la utilización de las estaciones, mejorando la experiencia del huésped.



Señalización

Para garantizar una señalización clara y visible de las estaciones de carga, es esencial utilizar tanto las indicaciones físicas in situ como la información en canales digitales como la página web del hotel o las plataformas de reservas online. Es útil proporcionar detalles técnicos sobre la velocidad de carga de las columnas, los métodos de pago aceptados y las instrucciones de uso. La señalización eficaz ayuda a que los huéspedes puedan acceder y utilizar las estaciones de carga, lo que mejora su experiencia general. Además, es importante que el personal esté capacitado para ofrecer asistencia y responder cualquier pregunta que puedan tener, lo que garantiza que los huéspedes puedan hacer el mejor uso de las opciones de carga disponibles.



Mantenimiento y actualizaciones

Implemente un programa de mantenimiento regular para garantizar que las estaciones de carga estén siempre funcionales y seguras. Planifique actualizaciones tecnológicas para mantener las estaciones actualizadas con las innovaciones en la industria de la movilidad eléctrica. Supervise el rendimiento para evitar problemas operativos.



Experiencia del huésped

Garantiza un proceso de carga simple e intuitivo para los huéspedes, brindando una experiencia sin complicaciones. Proporcione un servicio al cliente receptivo y asistencia dedicada para resolver cualquier problema o responder preguntas sobre la carga. Es importante que los huéspedes se sientan apoyados y cómodos al usar las estaciones de carga, lo que puede mejorar su satisfacción general.



Powy, con su experiencia y conocimientos, es el socio ideal para guiar a las instalaciones de alojamiento a través de la implementación y gestión de estaciones de carga, asegurando que todas estas mejores prácticas se sigan y se adapten a **las necesidades específicas de cada cliente.**

Con nuestro apoyo, las instalaciones hoteleras pueden optimizar la eficiencia de sus estaciones de carga, mejorar la satisfacción de los huéspedes y contribuir a un futuro más sostenible.

Tecnología





Introducción

La tecnología es un elemento crucial para el desarrollo y la adopción de la movilidad eléctrica, ya que permite mejorar la eficiencia, la velocidad y la facilidad de uso de las soluciones de carga, haciendo que las instalaciones de alojamiento sean más competitivas y sostenibles.

Este capítulo explora las diferentes tecnologías de carga ofrecidas por Powy, ilustrando cómo se pueden **integrar en las instalaciones de alojamiento** para optimizar el servicio ofrecido y maximizar los beneficios para los gerentes y los huéspedes.

Desde la carga lenta hasta las soluciones ultrarrápidas, pasando por las últimas innovaciones en interoperabilidad y gestión de la energía, se analizarán los aspectos clave que hacen de las estaciones de carga una inversión estratégica para el futuro del sector.

Tecnologías de carga ofrecidas por Powy

Powy destaca en el panorama de la movilidad eléctrica gracias a su **amplia gama de tecnologías de carga** para vehículos eléctricos, diseñadas para satisfacer las diferentes necesidades de los alojamientos y sus huéspedes y accesibles gracias a las múltiples formas de uso y pago.

Las soluciones ofrecidas incluyen estaciones de carga de CA, que son ideales para una carga lenta durante la noche, y estaciones de carga de CC, que garantizan una carga rápida y eficiente. Las estaciones de carga de CA, con potencia limitada, son perfectas para los huéspedes que desean cargar durante la noche, ya que ofrecen una solución práctica y conveniente para quienes se alojan en un hotel.

Estas estaciones se pueden instalar en **estacionamientos específicos o en áreas comunes** de las instalaciones de alojamiento, lo que permite a los huéspedes aprovechar el tiempo de estacionamiento para recargar sus vehículos sin ningún inconveniente. Por otro lado, las estaciones de carga de CC, que pueden llegar hasta los 200 kW o más, están diseñadas para aquellos que necesitan una carga rápida durante paradas cortas.

Estas estaciones son perfectas no solo para los huéspedes en movimiento que necesitan una **carga rápida antes de continuar**, sino también para aquellos que asisten a eventos a corto o mediano plazo o clientes del restaurante de su propiedad. Las estaciones de carga Powy, compatibles con casi todos los modelos de vehículos eléctricos del mercado, garantizan una amplia accesibilidad, ofreciendo a todos una experiencia completa y cómoda.

Esto es crucial, ya que la compatibilidad con diferentes estándares de carga permite que más huéspedes utilicen las instalaciones sin ningún problema. Además, la red de carga Powy es accesible desde

FIGURA 7: ILUSTRACIÓN DE LOS DIFERENTES TIPOS DE TECNOLOGÍAS DE CARGA (CA VS. CC) Y SUS RESPECTIVOS TIEMPOS DE CARGA

Infraestructura de carga	Tiempo estimado de carga (completa)	Tipología	Tipo de aparcamiento
Ralentización de hasta 7,4 kW 	6-12 horas 	Corriente alterna 	Larga vida útil Ideal para la carga nocturna
Rápido hasta 22 kW 	2-4 horas 	Corriente alterna 	Durabilidad media Bueno para las paradas de la tarde
Rápido hasta 100 kW 	30-60 minutos 	DC 	A corto plazo Genial para carga rápida
Ultrarrápido hasta 150 kW 	20-40 minutos 	DC 	A corto plazo Ideal para paradas cortas
Ultrarrápido a partir de 150 kW 	10-20 minutos 	DC 	A corto plazo Velocidad máxima de carga

Fuente: Las estimaciones también están relacionadas con la potencia de la batería del automóvil que se está cargando y otras dinámicas)

más de **100 aplicaciones repartidas por toda Europa**, lo que garantiza su visibilidad para cientos de miles de automovilistas eléctricos. Por último, la recarga, además de a través de la aplicación, también se puede pagar a través del código QR de la columna o a través del TPV, cuando esté presente.

Innovaciones en estaciones de carga

La industria de las estaciones de carga de vehículos eléctricos está en constante **evolución**, con innovaciones que tienen como objetivo mejorar la eficiencia, la velocidad y la facilidad de uso de las estaciones.

Las estaciones de carga inteligentes, integradas con la tecnología IoT (Internet of Things), ofrecen la posibilidad de gestión remota, lo que permite monitorear y optimizar el uso de energía en tiempo real.

Esta integración no solo facilita la gestión de sus estaciones, sino que también le permite **recopilar valiosos datos de uso**, que pueden utilizarse para mejorar aún más los servicios ofrecidos.

El Plug & Charge y la carga bidireccional (Vehicle-to-Grid, V2G) representan, por ejemplo, dos innovaciones fundamentales en el sector del coche eléctrico. Plug & Charge simplifica la carga al automatizar el proceso de identificación y pago, lo que permite a los usuarios simplemente enchufar el vehículo para comenzar a cargar, sin tener que hacer ningún trabajo adicional.

Por otro lado, la tecnología V2G permite que los vehículos eléctricos devuelvan energía a la red, contribuyendo a la estabilidad del sistema eléctrico y **reduciendo los costes energéticos de las instalaciones de alojamiento**. La sinergia entre estas dos tecnologías no solo hace que la carga sea más cómoda, sino que también promueve un uso más eficiente de los recursos energéticos, transformando a los coches eléctricos en actores clave en la gestión sostenible de la energía.

Esto no solo mejora la eficiencia energética, sino que también brinda oportunidades para que las empresas participen activamente en la gestión de la demanda de energía, haciendo que sus **operaciones sean más sostenibles y rentables**. Por ejemplo, durante las horas de baja demanda, las instalaciones de hostelería pueden utilizar la energía almacenada en los vehículos eléctricos para alimentar sus operaciones, reduciendo así la dependencia de la red y los costes.



Interoperabilidad y facilidad de uso

La facilidad de uso y la interoperabilidad son elementos clave para el éxito de las estaciones de carga de vehículos eléctricos. La interoperabilidad se refiere a la capacidad de la infraestructura de carga para funcionar de **manera integrada y sin fisuras** entre diferentes operadores y redes.

Este concepto implica que los conductores pueden acceder a una variedad de puntos de carga utilizando una sola aplicación o sistema de pago, independientemente del proveedor de servicios. **La interoperabilidad es clave para garantizar una red de recarga eficiente y accesible**, ya que permite a los usuarios planificar sus viajes sin preocuparse por las estaciones disponibles o tener que gestionar varias suscripciones.

También promueve **la confianza** en los vehículos eléctricos, ya que los usuarios pueden cargar fácilmente sus vehículos en diferentes ubicaciones, contribuyendo así a una mayor adopción de la movilidad eléctrica.

Como se puede observar, la interoperabilidad es un aspecto crucial para garantizar una experiencia de usuario óptima de las estaciones de carga. Hacer que los puntos de carga sean accesibles a través de cualquier proveedor de movilidad eléctrica, incluidos los internacionales, es esencial para facilitar el uso por parte de todos, asegurando que los **huéspedes de diferentes lugares** puedan cargar sus vehículos de manera fácil y eficiente.

Es crucial enfatizar la complejidad relacionada con la **interoperabilidad**, que requiere no solo la estipulación de acuerdos comerciales, sino también la implementación de integraciones técnicas con diferentes empresas. En este contexto, Powy juega un papel esencial, actuando como un elemento clave en la conexión de los diversos actores involucrados.

La presencia de la estación en **diferentes aplicaciones de carga** no solo mejora la accesibilidad para los viajeros internacionales, sino que también proporciona una gran visibilidad a las instalaciones. Los usuarios de la aplicación que buscan puntos de carga cercanos pueden sentirse atraídos por su estación, convirtiéndose en nuevos clientes para el alojamiento. Este flujo de **"nuevos clientes netos"** no solo aumenta los ingresos directos, sino que también promueve el boca a boca positivo y la lealtad debido al excelente servicio ofrecido.

Las estaciones de carga de Powy están diseñadas con **interfaces intuitivas y fáciles de usar**, lo que facilita a los huéspedes la interacción con el sistema de carga. Esto está en línea con el concepto de "plug and charge", que representa el futuro de la carga de vehículos eléctricos, donde los usuarios pueden simplemente enchufar su vehículo y comenzar a cargar sin complicaciones.

Por último, el **soporte multilingüe proporcionado por Powy** mejora aún más la accesibilidad, lo que permite a los usuarios explorar fácilmente las opciones de la estación, realizar pagos y resolver cualquier problema en su idioma nativo.

Conclusión

El creciente enfoque en la **sostenibilidad** **está cambiando la industria hotelera,** empujando a las instalaciones hoteleras a ser más ecológicas para satisfacer a clientes cada vez más conscientes. En este contexto, la instalación de estaciones de carga de vehículos eléctricos es un movimiento estratégico e inteligente.

Invertir en estas estaciones no solo demuestra un compromiso con la **reducción de las emisiones de carbono**, sino que también responde a las crecientes necesidades de movilidad sostenible. Esto permite a los gestores atraer a clientes que aprecian las propiedades ecológicas y obtener ventajas competitivas, como más reservas y una mejor reputación.

La adopción de tecnologías como las estaciones de carga de vehículos eléctricos **mejora la experiencia del cliente** y contribuye a un futuro con menos emisiones. Además, estas tecnologías pueden ser alimentadas por fuentes de energía renovables, amplificando los beneficios ambientales y posicionando a la instalación como líder en sostenibilidad.

La difusión de los vehículos eléctricos y el creciente enfoque en la sostenibilidad ambiental significa que invertir en infraestructura de carga no es solo una moda pasajera, sino una **necesidad para seguir siendo competitivo**. Estas soluciones ofrecen a las instalaciones hoteleras una oportunidad única para destacar, responder a las necesidades del mercado y contribuir positivamente al medio ambiente.

FIGURA 8: CINCO RAZONES PARA INSTALAR INFRAESTRUCTURA DE RECARGA EN EL APARCAMIENTO DE UN ALOJAMIENTO



1. Aumento de las reservas

Los hoteles que ofrecen servicios de recarga experimentan un aumento de las reservas, ya que el servicio es muy demandado en la actualidad y no está muy extendido.



2. Prolongación de estancias

Los huéspedes tienden a prolongar sus estancias para recargar completamente sus vehículos durante las noches.



3. Ingresos adicionales

Dependiendo del socio de recarga elegido para instalar la infraestructura, es posible obtener un porcentaje de los ingresos procedentes de la recarga en el hotel.



4. Iniciativa verde

Posicionamiento del hotel como líder en el campo de la sostenibilidad. Powy, por ejemplo, sólo instala infraestructuras de recarga que suministran energía 100% renovable.



5. Mejorar la experiencia del huésped

Unos huéspedes satisfechos, contentos de poder contar con un servicio que es esencial para ellos, genera críticas positivas y recomendaciones boca a boca en las comunidades de coches eléctricos.

Fuente: elaboración propia

Powy, con sus estaciones de carga avanzadas y soluciones sostenibles, es el **socio ideal para los propietarios y gerentes** que operan en el sector de la hostelería y desean emprender este camino. Gracias a tecnologías de vanguardia y una apuesta constante por la innovación, **Powy instala y gestiona una infraestructura de recarga eficiente y sostenible**, proporcionando energía 100% renovable. Asociarse con Powy significa dar un paso concreto hacia un futuro más sostenible, ofreciendo un servicio de alta calidad a los huéspedes y contribuyendo a un futuro mejor.

Powy y su misión

Powy es una empresa líder en el desarrollo y operación de infraestructuras de recarga pública y semipública para vehículos eléctricos. Fundada en Turín en 2018, Powy está en el corazón de la **transición hacia una movilidad más sostenible**, operando una extensa red de estaciones de carga en Italia y España. Nuestras soluciones de carga, que van desde rápidas hasta ultrarrápidas, están **ubicadas estratégicamente** para maximizar la comodidad y la accesibilidad, utilizando solo energía **100% renovable**.

Gracias a la integración de tecnologías de vanguardia, garantizamos **un servicio de alta calidad** a los conductores de vehículos eléctricos, con un compromiso inquebrantable con la sostenibilidad medioambiental. Nuestra experiencia y conocimiento del mercado como Operador de Puntos de Recarga (CPO) nos convierten en una **fuentes de referencia en el sector de la movilidad eléctrica**.

A lo largo de los años, hemos desarrollado un sólido know-how técnico que nos permite ofrecer soluciones innovadoras y fiables. Hemos establecido colaboraciones exitosas con socios líderes en la industria hotelera, incluyendo Mangia's Group (Italia), el grupo hotelero multinacional Accor, Meliá (España) y Zafiro Hotels (España), así como muchas otras ubicaciones individuales.

Estos casos de éxito demuestran nuestra capacidad para responder eficazmente a la **creciente demanda de servicios sostenibles** y mejorar la experiencia del cliente, contribuyendo a una transición más suave hacia una nueva movilidad.

Entendemos la importancia de aportar soluciones que no solo **respeten el medio ambiente**, sino que también generen valor añadido para nuestros socios. Nuestra misión es facilitar la difusión de la movilidad eléctrica, apoyando a las empresas en la adopción de prácticas sostenibles y ofreciendo a los clientes finales un servicio de carga que pueda superar sus expectativas. Powy se compromete a ser un **socio fiable e innovador**, capaz de acompañar la movilidad hacia un futuro más conectado y sostenible.



Nota metodológica

Recogida de datos

- **Encuestas:** Se examinaron encuestas de diversa índole relacionadas con el sector de la hostelería.
- **Estudios sectoriales:** Se examinaron informes sectoriales y estudios académicos relacionados con el sector de la movilidad eléctrica y la hostelería.
- **Datos de mercado:** Se analizaron datos de mercado de fuentes confiables como agencias de investigación de mercado y organizaciones de la industria.
- **Datos propios:** Los datos internos de Powy, incluidos los comentarios de los clientes, las métricas de utilización de las estaciones y la información sobre los costos operativos, se consideraron para evaluar el impacto y la viabilidad de implementar estaciones de carga en los hoteles.

Análisis de datos

Los datos recolectados se analizaron mediante técnicas estadísticas y de análisis de contenido. Se han adoptado las siguientes metodologías específicas:

- **Análisis descriptivo:** Para identificar tendencias y patrones en datos cuantitativos.
- **Análisis comparativo:** Para comparar propiedades con o sin infraestructura de carga de vehículos eléctricos en términos de reservas, duración de la estadía e ingresos.
- **Análisis temático:** Identificar temas recurrentes en las respuestas cualitativas de los encuestados.

Validez y fiabilidad

Para garantizar la validez y fiabilidad de los resultados:

- Se utilizaron diversas fuentes de datos para triangular los resultados.
- Se llevó a cabo una revisión cruzada de los datos para minimizar el sesgo.

Limitaciones del estudio

- **Muestra limitada:** Las muestras de las encuestas e investigaciones examinadas pueden no ser representativas de la heterogeneidad de las propiedades hoteleras y su ubicación.
- **Datos autoinformados:** Los datos recopilados a través de encuestas y entrevistas pueden estar sujetos a sesgos de deseabilidad.
- **Variaciones temporales:** Los resultados pueden variar con el tiempo debido a cambios en las tecnologías y regulaciones.

Conclusión

En esta nota se describe el enfoque adoptado para analizar el impacto de la infraestructura de recarga de vehículos eléctricos en las instalaciones de alojamiento. Los resultados presentados en el documento técnico proporcionan una visión completa de los beneficios potenciales, respaldada por análisis que, aunque profundos, no están exentos de posibles márgenes de error.

Fuentes

- [Booking.com. \(2023\).](https://news.booking.com/download/12872b94-c442-4bcd-84db-b286a3a8fb37/ilreportsuiviaggisostenibilidibooking.comperil2023-italia-.pdf) Viajes Sostenibles Booking.com para 2023 – Italia. Disponible en: <https://news.booking.com/download/12872b94-c442-4bcd-84db-b286a3a8fb37/ilreportsuiviaggisostenibilidibooking.comperil2023-italia-.pdf>
- [Virta.global \(2022\).](https://www.virta.global/ev-charging-for-hoteliere) Carga de vehículos eléctricos: una guía para principiantes para hoteleros. Disponible en: <https://www.virta.global/ev-charging-for-hoteliere>
- [Reuters.com \(2023\).](https://www.reuters.com/technology/prices-fall-two-thirds-global-car-sales-could-be-evs-by-2030-study-2023-09-14/) A medida que los precios caen, dos tercios de las ventas mundiales de automóviles podrían ser vehículos eléctricos para 2030, según un estudio. Disponible en: <https://www.reuters.com/technology/prices-fall-two-thirds-global-car-sales-could-be-evs-by-2030-study-2023-09-14/>
- [EL ESPAÑOL \(2024\).](https://www.elespanol.com/motor/20240312/espana-no-venden-coches-electricos-respuestas-pregunta/839166487_0.html) ¿Por qué en España no se venden más coches eléctricos? 15 respuestas a esta pregunta. Disponible en: https://www.elespanol.com/motor/20240312/espana-no-venden-coches-electricos-respuestas-pregunta/839166487_0.html
- [La Vanguardia \(2024\).](https://www.lavanguardia.com/motor/20240517/9653658/cuantos-puntos-recarga-coches-electricos-hay-espana-por-que-muchos-no-funcionan.html) ¿Por qué en España no se venden más coches eléctricos? 15 respuestas a esta pregunta. Disponible en: <https://www.lavanguardia.com/motor/20240517/9653658/cuantos-puntos-recarga-coches-electricos-hay-espana-por-que-muchos-no-funcionan.html>
- [Electromaps \(2022\).](https://www.electromaps.com/en/blog/charging-points-hotels-accommodation-users-opinions) Puntos de recarga en hoteles y alojamientos, lo que dicen los usuarios. Disponible en: <https://www.electromaps.com/en/blog/charging-points-hotels-accommodation-users-opinions>
- [Deloitte \(2022\).](https://www2.deloitte.com/content/dam/Deloitte/it/Documents/finance/deloitte-italian-hospitality-market-new.pdf) Mercado hotelero italiano ¿Hora de hacer el check-in o el check-out?. Disponible en: <https://www2.deloitte.com/content/dam/Deloitte/it/Documents/finance/deloitte-italian-hospitality-market-new.pdf>
- [Comisión Europea \(2023\).](https://transport.ec.europa.eu/transport-themes/clean-transport/alternative-fuels-sustainable-mobility-europe/alternative-fuels-infrastructure_en) Reglamento de Infraestructura para Combustibles Alternativos. Disponible en: https://transport.ec.europa.eu/transport-themes/clean-transport/alternative-fuels-sustainable-mobility-europe/alternative-fuels-infrastructure_en
- [CBRE \(2024\).](https://hotelsmag.com/news/parking-and-ev-stations-charge-u-s-hotel-performance/) Las estaciones de estacionamiento y vehículos eléctricos cobran el rendimiento de los hoteles de EE. UU. Disponible en: <https://hotelsmag.com/news/parking-and-ev-stations-charge-u-s-hotel-performance/>
- [Medalla \(2024\).](https://www.medallia.com/press-release/medallia-research-finds-61-percent-of-consumers-are-willing-to-spend-more-for-personalized-experiences/) La investigación de Medallia revela que el 61% de los consumidores están dispuestos a gastar más en experiencias personalizadas, pero solo el 25% de las experiencias son altamente personalizadas. Disponible en: <https://www.medallia.com/press-release/medallia-research-finds-61-percent-of-consumers-are-willing-to-spend-more-for-personalized-experiences/>
- [Reviewtrackers.com \(2023\).](https://www.reviewtrackers.com/reports/customer-reviews-stats/) Reseñas de clientes: estadísticas que demuestran el impacto de las reseñas. Disponible en: <https://www.reviewtrackers.com/reports/customer-reviews-stats/>
- [El Confidencial \(2024\).](https://www.elconfidencial.com/motor/nueva-movilidad/2024-08-06/coche-electrico-carga-recarga-hotel-turismo-viaje-infraestructura_3937563/) El 90% de los hoteles españoles no dispone de infraestructuras para la recarga de coches eléctricos. Disponible en: https://www.elconfidencial.com/motor/nueva-movilidad/2024-08-06/coche-electrico-carga-recarga-hotel-turismo-viaje-infraestructura_3937563/

Tabla de figuras

Figura 1: Importancia de una infraestructura de carga hotelera para los conductores de coches eléctricos PHEV o BEV en el Reino Unido. (Fuente: Encuesta Kantar & Virta 2022)

Figura 2: Puntos de recarga e infraestructuras de recarga en España, previsión (Fuente: Híbridos y eléctricos, 2023)

Gráfico 3: La movilidad eléctrica del mañana en Europa (Fuentes: Reglamento de Infraestructuras de Combustibles Alternativos ACEA, 2022; Perspectivas de GlobalEV 2024; Plan Director Europeo de Infraestructuras de Recarga de Vehículos Eléctricos. ACEA, 2022).

Figura 4: Ganancias medias estimadas de un hotel con una estación de carga: (Fuentes: procesamiento propio sobre datos internos)

Figura 5: Los principales sitios de reserva de viajes incluyen un filtro de búsqueda para la carga de vehículos eléctricos (Fuente: EVAdoption, 2022)

Figura 6: Proceso de instalación y gestión de la infraestructura de carga para las instalaciones de alojamiento de Powy

Figura 7: Ilustración de los diferentes tipos de tecnologías de carga (CA vs. CC) y sus respectivos tiempos de carga (Fuente: T. Las estimaciones también están relacionadas con la potencia de la batería del automóvil que se está cargando y otras dinámicas)

Figura 8: Cinco razones para instalar infraestructura de recarga en el aparcamiento de un alojamiento (Fuente: elaboración propia)



**Únase a la red de Powy y
estaremos siempre a su lado.**

Uno de nuestros gestores de cuentas lo acompañará y asesorará en todas las etapas importantes, desde la instalación de la infraestructura hasta su funcionamiento y futura ampliación.

www.powy.energy